



## IMPERMEABILIZACIÓN Y AISLAMIENTO

SEPTIEMBRE 2017



# IMPERMEABILIZACIÓN Y AISLAMIENTO



## ÍNDICE



Emplazamiento sujeto a certificación ASSA MURCIA.



<b>IMPERMEABILIZANTES BITUMINOSOS</b>	
Emulsiones e imprimaciones.....	3
Láminas asfálticas.....	4-8
Placas asfálticas.....	8
Fieltro impermeable.....	8
<b>IMPERMEABILIZANTES SINTÉTICOS</b>	
Láminas PVC.....	9
Láminas EPDM.....	9
<b>IMPERMEABILIZANTES LÍQUIDOS</b>	
Revestimientos.....	10
<b>IMPERMEABILIZANTES CEMENTOSOS</b>	
Morteros.....	11
Bandas de butilo autoadhesivo.....	11
Adhesivos Epoxi.....	12
Aditivos y complementos para mortero.....	12

<b>COMPLEMENTOS DE IMPERMEABILIZACIÓN</b>	
Selladores.....	13
Láminas drenantes.....	14
Geotextiles.....	14
Complementos de drenaje.....	15
Herramientas y útiles.....	15
Soportes.....	15
<b>REPARADORES DE SUPERFICIES</b>	
Antideslizantes.....	16
<b>AISLAMIENTOS</b>	
Aislamientos térmicos.....	17
Aislamientos térmico/acústicos.....	18
Aislamientos acústicos.....	18
Complementos de aislamiento.....	19

## IMPERMEABILIZANTES BITUMINOSOS

- ▶ **Productos esenciales para la ejecución de impermeabilizaciones, cuya base de fabricación es el betún asfáltico.**

### EMULSIONES / IMPRIMACIONES

Productos destinados a la preparación de los soportes para garantizar una adecuada adherencia de las láminas asfálticas, así como proteger de la humedad los trasdós de estructuras enterradas, paredes y medianerías.

Los distintos productos se adaptan perfectamente a las distintas necesidades de ejecución de obra en función de la tipología de impermeabilización, características del soporte, modo de ejecución, área a tratar y climatología de la zona.

**Emulsur-N:** emulsión asfáltica coloidal negra para impermeabilización e imprimación de superficies previa a la colocación de láminas asfálticas en sistema adherido. Elaborada en base agua y con una altísima capacidad de dilución debido a su consistencia pastosa, es la solución económicamente más eficiente en condiciones climatológicas normales.

**Primer:** emulsión asfáltica aniónica negra para imprimación de superficies. Su elaboración en base agua y la ausencia de cargas minerales en su composición la convierten en la más idónea para aplicaciones con pistola airless y, por tanto, en la más eficiente cuando se requiere imprimir grandes superficies.

**Causur:** emulsión bituminosa negra con adición de caucho. Su alta elasticidad la hace adecuada para soluciones de impermeabilización de muros con emulsión más lámina drenante y en aquellos puntos donde se requiere un producto capaz de puentear pequeñas fisuras.

**Imprisur:** pintura asfáltica de imprimación en base disolvente, de secado rápido y de alta adherencia, es la solución eficaz cuando la climatología es adversa y presenta altos valores de humedad y frío.

**Adhex:** adhesivo bituminoso de contacto realizado con elastómeros en base disolvente indicado para la sujeción de láminas asfálticas, placas asfálticas y aislamientos de lana de roca.



## ▶ Emulsiones / Imprimaciones

Imprimadores y otros productos de Base Asfáltica

Denominación	Características	Referencia	Presentación (kg/envase)	Designación según Norma
■ Emulsur - N	Emulsión asfáltica coloidal negra para impermeabilización e imprimación de superficies	50000001	1	ED. UNE 104-231
		50000005	5	
		50000025	25	
■ Primer	Emulsión asfáltica aniónica negra para imprimación de superficies.	500030020	20	ED. UNE 104-231
■ Imprisor	Pintura asfáltica de imprimación en base disolvente, de secado rápido y alta adherencia	500150005	5	PI-I UNE 104-234
		500150020	20	
■ Causur	Emulsión bituminosa negra con adición de caucho	500050001	1	ED. UNE 104-231
		500050005	5	
		500050025	25	
■ Adhex*	Adhesivo bituminoso elastómero de contacto para láminas asfálticas	500100010	10	PB II-104-236
		500100020	20	

\*Producto sujeto a disponibilidad o bajo pedido

## IMPERMEABILIZANTES BITUMINOSOS

### ▶ LÁMINAS ASFÁLTICAS

Son el producto de impermeabilización de mayor uso a nivel mundial.

La evolución de sus prestaciones basada en nuevas formulaciones, su versatilidad, facilidad y seguridad de uso, su excelente relación prestaciones/precio y la más completa gama del mercado hacen de las láminas ASSA la solución más adecuada en la mayoría de las impermeabilizaciones, desde pequeñas reparaciones puntuales, pasando por edificaciones residenciales e industriales, a grandes obras de infraestructuras.

La gama de láminas asfálticas de ASSA está compuesta por poliméricas de APP y poliméricas de SBS.

Las principales armaduras utilizadas son fibra de vidrio (FV), fieltro de poliéster (FP) y fieltro de poliéster reforzado con fibra de vidrio (FP-HIPER) y dos referencias de láminas que presentan armadura de Polietileno (PE). La armadura de fibra de vidrio confiere a las láminas flexibilidad y estabilidad dimensional, esto es, capacidad para soportar elevadas temperaturas sin dilataciones. El fieltro de poliéster confiere una alta resistencia al punzonamiento y resistencia a la tracción. El poliéster HIPER añade a las virtudes del poliéster las de la fibra de vidrio, siendo por tanto las láminas fabricadas con esta armadura las que presentan mayores prestaciones.



### ▶ Láminas asfálticas de APP

Láminas de betún modificado plastómero de SUPERFICIE NO PROTEGIDA (con antiadherente plástico en ambas caras). Toda la gama posee la marca de calidad AENOR.

Denominación	MPU (kg/m <sup>2</sup> )	Dimens. rollo (1xm)	Armadura	Referencia	Designación UNE 13707	m <sup>2</sup> Palet
Poliasfal 30 FV Plast.	3,0	12	FV 60 g/m <sup>2</sup> Fieltro fibra de vidrio	102003100	LBM (APP) - 30 - FV	360
Poliasfal 40 FV Plast.	4,0	10	FV 100 g/m <sup>2</sup> Fieltro fibra de vidrio	102004200	LBM (APP) - 40 - FV	250
Poliasfal 50 FV Plast.	4,8	8	FV 100 g/m <sup>2</sup> Fieltro fibra de vidrio	102005000	LBM (APP) - 50 - FV	200
Poliasfal 30 FP Plast.	3,0	12	FP 160 g/m <sup>2</sup> Fieltro de poliéster	102053012	LBM (APP) - 30 - FP	360
Poliasfal 40 FP Plast.	4,0	10	FP 160 g/m <sup>2</sup> Fieltro de poliéster	102054200	LBM (APP) - 40 - FP	250
Poliasfal 40 FP HIPER Plast.	4,0	10	FP 150 g/m <sup>2</sup> Fieltro de poliéster reforzado y estabilizado con FV	102064111	LBM (APP) - 40 - FP	250
Poliasfal 40 FP HIPER JARDÍN Plast.*	4,0	10	FP 150 g/m <sup>2</sup> Fieltro de poliéster reforzado y estabilizado con FV	102064112	LBM (APP) - 40 - FP	250
Poliasfal 50 FP HIPER Plast.	4,8	8	FP 150 g/m <sup>2</sup> Fieltro de poliéster reforzado y estabilizado con FV	102065200	LBM (APP) - 48 - FP	200

\*Producto sin certificado AENOR con Marcado CE

## IMPERMEABILIZANTES BITUMINOSOS

### ► Láminas asfálticas de APP

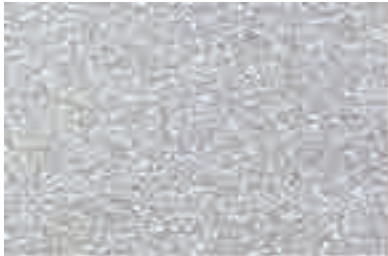
Láminas de betún modificado plastómero de SUPERFICIE AUTOPROTEGIDA (con antiadherente plástico en cara inferior). Toda la gama posee la marca de calidad AENOR.

Denominación	MPU (kg/m <sup>2</sup> )	Dimens. rollo (1xm)	Armadura	Color	Referencia	Designación UNE 13707	m <sup>2</sup> Palet
■ Poliasfal 40/G FV Plast.	4,0	10	FV 60 g/m <sup>2</sup> Fieltro fibra de vidrio	Gris Osc. Marrón Verde Blanco** Rojo**	102204115 102204120 102204130 102204140 102204170	LBM (APP) - 40/G - FV	250
■ Poliasfal 40/G FP HIPER Plast.	4,0	10	FP 150 g/m <sup>2</sup> Fieltro de poliéster reforzado y estabilizado con FV	Gris Osc. Marrón Verde** Blanco** Rojo**	102304110 102304020 102304030 102304040 102304060	LBM (APP) - 40/G - FP	250
■ Poliasfal 50/G FP HIPER Plast.	5,0	8	FP 150 g/m <sup>2</sup> Fieltro de poliéster reforzado y estabilizado con FV	Gris Osc. Marrón Verde** Blanco** Rojo**	102305120 102305020 102305030 102305040 102305070	LBM (APP) - 50/G - FP	200
■ Poliasfal 50/G FP HIPER Plast. JARDIN	5,0	8	FP 150 g/m <sup>2</sup> Fieltro de poliéster reforzado y estabilizado con FV	Gris**	102305100	LBM (APP) - 50/G - FP	200
■ Poliasfal 60/G FP Plast. (CE 14695)*	6,0	7	FP 200 g/m <sup>2</sup> Fieltro de poliéster	Gris Osc.** Marrón** Verde**	102256010 102256020 102256030	LBM (APP) - 60/G - FP	161
■ <b>GRÁNULOS MINERALES</b> Pizarra natural				Gris Blanco	535000025 535000125	Presentación: 25 Kg/envase	
Gránulo cerámico				Gris Osc. Rojo Marrón Verde	535000225 535000425 535050025 535051025	Presentación: 25 Kg/envase	

\*Marcado CE Tablero Puente

\*\*Producto sujeto a disponibilidad o bajo pedido

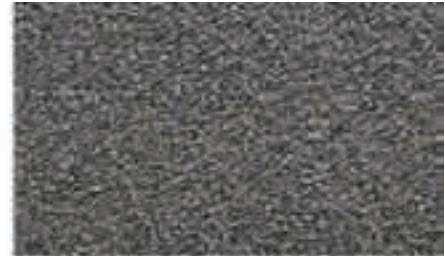
BLANCO



GRIS



GRIS OSCURO



ROJO



VERDE



MARRÓN

## IMPERMEABILIZANTES BITUMINOSOS

### ► Láminas asfálticas de SBS

Láminas de betún modificado elastómero de SUPERFICIE NO PROTEGIDA (con antiadherente plástico en ambas caras). Toda la gama posee la marca de calidad AENOR.

Denominación	MPU (kg/m <sup>2</sup> )	Dimens. rollo (1xm)	Armadura	Referencia	Designación UNE 13707	m <sup>2</sup> Palet
Poliasfal 30 FV Elast.	3,0	12	FV 60 g/m <sup>2</sup> Fieltro fibra de vidrio	101003012	LBM (SBS) - 30 - FV	360
Poliasfal 40 FV Elast.	4,0	10	FV 100 g/m <sup>2</sup> Fieltro fibra de vidrio	101004000	LBM (SBS) - 40 - FV	250
Poliasfal 50 FV Elast.	4,8	8	FV 100 g/m <sup>2</sup> Fieltro fibra de vidrio	101005000	LBM (SBS) - 48 - FV	200
Poliasfal 30 FP Elast.	3,0	12	FP 160 g/m <sup>2</sup> Fieltro de poliéster	101053000	LBM (SBS) - 30 - FP	360
Poliasfal 40 FP Elast.	4,0	10	FP 160 g/m <sup>2</sup> Fieltro de poliéster	101054000	LBM (SBS) - 40 - FP	250
Poliasfal 40 FP HIPER Elast.	4,0	10	FP 150 g/m <sup>2</sup> Fieltro de poliéster reforzado y estabilizado con FV	101064000	LBM (SBS) - 40 - FP	250
Poliasfal 40 FP HIPER JARDÍN Elast.**	4,0	10	FP 150 g/m <sup>2</sup> Fieltro de poliéster reforzado y estabilizado con FV	101064010	LBM (SBS) - 40 - FP	250
Poliasfal 50 FP HIPER Elast.	4,8	8	FP 150 g/m <sup>2</sup> Fieltro de poliéster reforzado y estabilizado con FV	101065000	LBM (SBS) - 48 - FP	200
Poliasfal 50 FP PARKING*	4,8	8	FP 160 g/m <sup>2</sup> Fieltro de poliéster	101055550	LBM (SBS) - 48 - FP	184

\*Geotextil de polipropileno de 125 g/m<sup>2</sup> en cara superior

\*\*Producto sin certificado AENOR con Marcado CE

### ► Láminas asfálticas de SBS

Láminas de betún modificado elastómero de SUPERFICIE AUTOPROTEGIDA (con antiadherente plástico en cara inferior). Toda la gama posee la marca de calidad AENOR.

Denominación	MPU (kg/m <sup>2</sup> )	Dimens. rollo (1xm)	Armadura	Color	Referencia	Designación UNE 13707	m <sup>2</sup> Palet
Poliasfal 40/G FV Elast.	4,0	10	FV 60 g/m <sup>2</sup> Fieltro fibra de vidrio	Gris Osc. Verde Marrón Blanco** Rojo** Gris**	101204010 101204020 101204030 101204040 101204050 101204000	LBM (SBS) - 40/G - FV	250
Poliasfal 40/G FP HIPER Elast.	4,0	10	FP 150 g/m <sup>2</sup> Fieltro de poliéster reforzado y estabilizado con FV	Gris Osc. Verde** Marrón Blanco** Rojo** Gris**	101304010 101304020 101304030 101304040 101304050 101304000	LBM (SBS) - 40/G - FP	250
Poliasfal 50/G FP HIPER Elast.	5,0	8	FP 150 g/m <sup>2</sup> Fieltro de poliéster reforzado y estabilizado con FV	Gris Osc. Verde** Marrón Blanco** Rojo** Gris**	101305010 101305020 101305030 101305040 101305050 101305000	LBM (SBS) - 50/G - FP	200
Poliasfal 50/G FP Elast. HIPER JARDIN	5,0	8	FP 150 g/m <sup>2</sup> Fieltro de poliéster reforzado y estabilizado con FV	Gris Osc. Verde**	101305610 101305620	LBM (SBS) - 50/G - FP	200
Poliasfal 60/G FP Elast. (CE 14695)*	6,0	7	FP 200 g/m <sup>2</sup> Fieltro de poliéster	Gris Osc.** Verde** Marrón** Gris**	101259010 101259020 101259030 101259000	LBM (SBS) - 60/G - FP	161
<b>GRÁNULOS MINERALES</b> Pizarra natural				Gris Blanco	535000025 535000125	Presentación: 25 Kg/envase	
Gránulo cerámico				Gris Osc. Rojo Marrón Verde	535000225 535000425 535050025 535051025	Presentación: 25 Kg/envase	

\*Marcado CE Tablero Puente

\*\*Producto sujeto a disponibilidad o bajo pedido

## IMPERMEABILIZANTES BITUMINOSOS

### ► Láminas asfálticas de SBS. Mercado CE

Láminas de betún modificado elastómero de SUPERFICIE AUTOPROTEGIDA de ALUMINIO GOFRADO (con antiadherente plástico en cara inferior).

Denominación	MPU (kg/m <sup>2</sup> )	Dimens. rollo (1xm)	Armadura	Color protección	Referencia	Designación UNE 13707	m <sup>2</sup> Palet
■ Suralu 45 FV ELAST	4,5	6	Fibra de vidrio	Gris	101024500	LBM 45/M - FV	210

### ► Láminas asfálticas de APP. Mercado CE ASSAPLAST

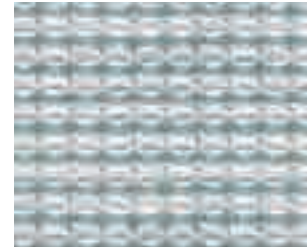
Láminas de betún modificado plastómero -10° C.

Denominación	MPU (kg/m <sup>2</sup> )	Dimens. rollo (1xm)	Armadura	Referencia	Designación UNE 13707	m <sup>2</sup> Palet
■ Assaplast 30 FV H	3,0	12	FV 60 g/m <sup>2</sup> Filtro fibra de vidrio	102013001	LBM (APP) - 30 - FV	360
■ Assaplast 40 FV H	4,0	10	FV 60 g/m <sup>2</sup> Filtro fibra de vidrio	102014001	LBM (APP) - 40 - FV	250
■ Assaplast 30 PE	3,0	12	PE 95 g/m <sup>2</sup> Film de polietileno	100053000	LBM (APP) - 30 - PE	288
■ Assaplast 40 PE	4,0	10	PE 95 g/m <sup>2</sup> Film de polietileno	100054000	LBM (APP) - 40 - PE	240
■ Assaplast 30 FP H	3,0	12	FP 130 g/m <sup>2</sup> Filtro de poliéster	102043001	LBM (APP) - 30 - FP	360
■ Assaplast 40 FP H	4,0	10	FP 130 g/m <sup>2</sup> Filtro de poliéster	102044001	LBM (APP) - 40 - FP	250
■ Assaplast 50 FP H	4,8	8	FP 130 g/m <sup>2</sup> Filtro de poliéster	102045001	LBM (APP) - 50 - FP	200
■ Assaplast 40 FV mineral H gris osc.	4,0	10	FV 60 g/m <sup>2</sup> Filtro fibra de vidrio	102214001	LBM (APP) - 40/G - FV	250
■ Assaplast 40 FV mineral H marrón	4,0	10	FV 60 g/m <sup>2</sup> Filtro fibra de vidrio	102214002	LBM (APP) - 40/G - FV	250
■ Assaplast 40 FP mineral H gris osc.	4,0	10	FP 130 g/m <sup>2</sup> Filtro de poliéster	102244001	LBM (APP) - 40/G - FP	250
■ Assaplast 40 FP mineral H marrón	4,0	10	FP 130 g/m <sup>2</sup> Filtro de poliéster	102244002	LBM (APP) - 40/G - FP	250
■ Assaplast 50 FP mineral H gris osc.	5,0	8	FP 130 g/m <sup>2</sup> Filtro de poliéster	102245001	LBM (APP) - 50/G - FP	200
■ Assaplast 50 FP mineral H marrón	5,0	8	FP 130 g/m <sup>2</sup> Filtro de poliéster	102245002	LBM (APP) - 50/G - FP	200

## IMPERMEABILIZANTES BITUMINOSOS

### ► Láminas asfálticas de APP. Marcado CE

Láminas de betún modificado plastómero -5° C de SUPERFICIE AUTOPROTEGIDA de aluminio gofrado (con plástico antiadherente en cara inferior).



Denominación	MPU (kg/m <sup>2</sup> )	Dimens. rollo (1xm)	Armadura	Color Protección	Referencia	Designación UNE 13707	m <sup>2</sup> Palet
Suralu - 3	3,0	12	Superficie metálica	Gris	100103005	LBM 30/M - NA	240
Suralu - 3 Rojo	3,0	12	Superficie metálica	Rojo	100103015	LBM 30/M - NA	240

### ► Placas asfálticas

Placa asfáltica CON AUTOPROTECCIÓN mineral realizada con betún modificado elastómero (SBS), (colores: Negro, Verde, Rojo y Marrón). Armadura: Fieltro fibra de vidrio 125 g/m<sup>2</sup>. Clase EOTA n° 10/0327

Denominación	Color	Referencia	Masa de 1m <sup>2</sup> cubierto	Dimensión mm	Paquetes por palet	m <sup>2</sup> Palet	Placas por paq.	m <sup>2</sup> Paq.
Assaplaca Estándar	Rojo Verde Marrón Negro	220000050 220000060 220000070 220000080	8,85	360x1000	54	135	16	2,5
Assaplaca cola de Castor	Rojo Verde Marrón Negro	220050080 220050060 220050070 220050050	8,85	325x1000	45	135	22	3
Punta de acero 25 mm	Cabeza ancha (9 mm)	550050025	(cajas de 1 kg)	Consumo: Placa estándar 13 a 15 m <sup>2</sup> /kg Cola de castor 9 a 10 m <sup>2</sup> /kg				

#### COMPOSICIÓN DE ASSAPLACA

Betún modificado con SBS

Bandas autoadhesivas

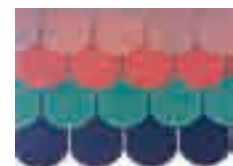
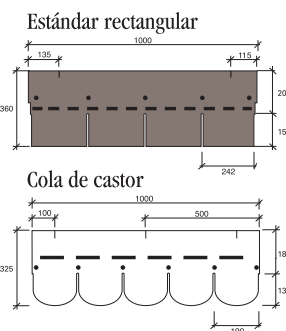
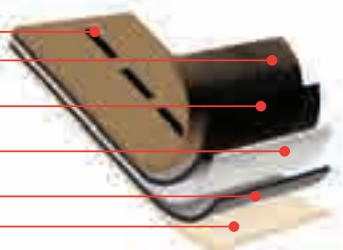
Gránulos cerámicos de pizarra

Betún destilado, modificado con polímeros de SBS

Armadura con fibra de vidrio de alta resistencia mecánica

Betún destilado, modificado con polímeros de SBS

Arena Antiadherente



Bandas auxiliares CON AUTOPROTECCIÓN para remates en cubiertas con placa asfáltica. Banda con mástico SBS y armadura de fieltro poliéster. Acabado con gránulos minerales con distribución uniforme en los colores de la gama de placa asfáltica. Sin banda de solape.

### ► Fieltro Impermeable

Denominación	Características	Referencia	Presentación
Geoassa BV 130	Fieltro impermeable y difusor de Vapor. Ayuda a eliminar la condensación. Diseñado para aplicaciones bajo teja. Impermeable en cubierta inclinada. Formado por 3 capas: Polipropileno+Polietileno+Polipropileno.	525200130	Rollos de 50x1,50 m. Gramaje 130gr





## IMPERMEABILIZANTES SINTÉTICOS

### ► Láminas PVC

Denominación	Color	Medidas del rollo	Epesor mm	Referencia	m <sup>2</sup> Palet
■ NO INTEMPERIE PVC NA	Negro	2,05x20	1,2	200100012	943
			1,5	200100015	
■ PVC MV	Negro	2,05x20	1,2	200101012	943
			1,5	200101015	
■ INTEMPERIE PVC NA Uv	Gris	2,05x20	1,2	200000012	943
			1,5	200000015	
■ PVC MV Uv	Gris	2,05x20	1,2	200001012	943
			1,5	200001015	
■ PVC RP Uv*	Gris	2x20	1,2	200001011	720
	Gris	2x20	1,5	200003015	600
■ Agua potable	Gris	2,05x20 m	1,2	200000020	943
■ Balsas	Gris	2,05x20 m	1,2	200101053	943
■ OTRAS APLICACIONES (NO INTEMPERIE) 0,80 mm	Negro	1,5x30 m*	0,80	200001028	1035
		2,05x30 m	0,80	200001019	1414,50
		2,05x20 m	1,00	200001027	943
■ ACCESORIOS Perfil colaminado Plancha colaminada Cazoletas de desagüe con paragravillas*  Ángulo Esquina		0,05x2 m		550950032	20 u
		1x2 m		550950014	50 u
		Ø 90 ms		545140090	5 u
		Ø 100 ms		545140100	
		Ø 110 ms		545140110	
				545130020	200 u/caja
			545130010	100 u/caja	
■ Assacontact PVC	Cola de contacto para PVC			500100100 500100110 500100108	1 L* 5 L* 25 L

\*Bajo pedido, cantidades mínimas. Consultar

### ► Láminas sintéticas EPDM

Denominación	Características	Referencia	Presentación	Color
■ RUBBERTOP 1.0	Lámina de EPDM, 1 mm	202000000	1,7x25 m <sup>2</sup>	Negro
■ RUBBERTOP 1.2	Lámina de EPDM, 1,2 mm	202000001	1,7x25 m <sup>2</sup>	Negro
■ RUBBERTOP 1.5*	Lámina de EPDM, 1,5 mm	202000002	1,7x25 m <sup>2</sup>	Negro
■ MÓDULOS: RUBBERTOP 1.0 RUBBERTOP 1.0 RUBBERTOP 1.0	Módulos de EPDM, 1mm vulcanizados en fábrica	202051000	5,02x25 m <sup>2</sup>	Negro
		202051001	8,34x25 m <sup>2</sup>	Negro
		202051002	14,98x25 m <sup>2</sup>	Negro
■ AssaContact EPDM	Adhesivo especial de solape y perimetral EPDM	500100101	1 L	–
		500100105	5 L	–
		500100125	25 L	–
■ AssaContact EPDM MASTIC	Adhesivo+sellador todo en uno, solape y perimetral	510200305	Bolsa 600 cc	Verde

\*Bajo pedido, cantidades mínimas. Consultar

## IMPERMEABILIZANTES LÍQUIDOS

### ▶ REVESTIMIENTOS

Son productos destinados a realizar impermeabilizaciones en continuo. REVELAT y PROTECSUR son productos de calidad profesional que por su facilidad de uso están especialmente indicados para trabajos de bricolaje.

La amplia gama POLIUREX proporciona productos capaces de dar solución de impermeabilización a múltiples condiciones de soportes y condiciones externas, tales como superficies poco porosas, húmedas o en contacto con agua potable (excepto piscinas).

Denominación	Características	Referencia	Present. (kg/env.)	Ud Caja	Ud Palet	Designación según norma
■ Revelat Blanco	Revestimiento elástico a base de resinas acrílicas en medio acuoso para impermeabilización de terrazas al descubierto y fachadas	515001001	1	19	120	UNE 53413-87
		515001005	5			
		515001020	20	19	44	
■ Revelat Rojo		515000001	1			
		515000005	5	19	120	
■ Revelat Gris		515000020	20			
	515004004	1	19	120		
	515004005	5				
	515004020	20				
■ Revelat Fibras Blanco	Revestimiento elástico a base de resinas acrílicas y fibras en medio acuoso de muy alta densidad para impermeabilización de terrazas y fachadas	515011005	5	19	120	44
		515011020	20			
■ Revelat Fibras Rojo		515010005	5	19	120	44
		515010020	20			
■ Poliurex	Blanco Rojo Gris	Poliuretano líquido monocomponente elástico para impermeabilización de superficies horizontales	510200110	25		
			510200105			
			510200104			
■ Poliurex TT		Poliuretano líquido monocomponente, transparente alifático	510200010	10		
■ Poliurex Primer		Imprimación de poliuretano para superficies poco porosas	510201111	10		
			510201109	25		
■ Poliurex Primer W		Imprimación de poliuretano para superficies húmedas	510201106	10		
			510201107	25		
■ Assapur Elastic		Poliuretano bicomponente alifático, elástico y transitable para acabado poliurex	610003033	20		
■ Protecsur		Hidrofugante incoloro de fachadas, a base de siloxanos y disolventes, para la protección de paramentos exteriores	520150020	20 L		
			520150005	5 L		
■ Xileno		Disolvente para poliurex y limpieza de herramientas	950004554	25 L		
■ Malla fibra de vidrio aprestado		Armadura de impermeabilización "in situ"	525000050	1x50		
■ Filtro fibra de vidrio		Capa separadora y armadura para revelat. Presentación en rollos de 100 m <sup>2</sup>	525050050	100 m		
		50 g/m <sup>2</sup> 100 g/m <sup>2</sup>	525050100	100 m		
■ Assamat FV		Armadura de fibra de vidrio de 100 g/m <sup>2</sup> para refuerzos superficiales y/o puntos singulares	525051100	35		



## IMPERMEABILIZANTES CEMENTOSOS

### ▶ IMPERMEABILIZANTES CEMENTOSOS

La gama ASSACEM proporciona los productos necesarios para acometer con garantías las impermeabilizaciones de estructuras de hormigón tales como muros, fosos de ascensor, aljibes y depósitos, que soportan presión continua de agua, tanto positiva como negativa, proporcionando además una protección adicional anticorrosión de las estructuras metálicas de estos elementos.

### ▶ Revestimientos de base cementosa

Denominación	Características	Referencia	Presentación (kg/envase)	
Assacem Rapid	Mortero obturador de vías de agua	530012008	20	
Assacem Imper 1	Mortero impermeabilizante rígido (presión negativa)	530013015	20	
Assacem Imper 2	Mortero impermeabilizantes flexible monocomponentes (presión positiva)	Gris Blanco	530010033 530010032	20 20
Assacem Repar	Mortero sin retracción para reparación de hormigón y ejecución de medias cañas	530013022	25	
Assamat - FV	Armadura de fibra de vidrio para refuerzos superficiales y/o puntos singulares	525051100	44	
Assacem Transición SR	Mortero sin retracción, alta resistencia	Negro	530013125	25

### ▶ Bandas de butilo Autoadhesivo

Denominación	Espesor mm	Largo m	Ancho cm	Presentación cajas de	Referencia	Terminación
Assaband BUTIL GEO (especial medias cañas)	0,8	10 20	10 15	6 unid 4 unid	205000100 205100080	Gris
Assaband BUTIL ALU TEKA	0,6	10	15	4 unid	205100050	Aluminio Teka
Assaband BUTIL ALU	0,6	10	10	6 unid	205000060	Aluminio Natural
Assaband BUTIL ALU	0,6	10	15	4 unid	205100040	Aluminio Natural
Assaband BETÚN ALU	1,5	10	30	2 unid	205300001	Aluminio Natural
Assaband BETÚN ALU TEKA	1,5	10	30	2 unid	205300002	Aluminio Teka

\*Otros anchos disponibles bajo pedido. Consultar



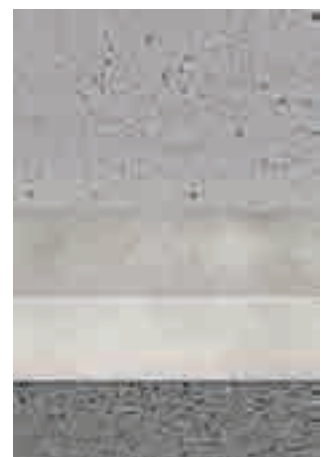
ASSABAND BUTIL GEO



ASSABAND BUTIL ALU



ASSABAND BUTIL TEKA



## IMPERMEABILIZANTES CEMENTOSOS

### ► Adhesivos Epoxi construcción

Denominación	Características	Referencia	Presentación (kg/envase)
Assapox Tixotrópico	Adhesivo tixotrópico acero-hormigón	600801010	10
Assapox Fix	Unión hormigón nuevo-viejo	600802005 600802025	5 25
Assapox Gel	Adhesivo epoxi hormigón-metal	600804005 600804040	5 40
Assapox Force	Resina epoxi para anclajes	600805040 600805013 600805039	5 13 39



### ► Aditivos y complementos para mortero

Denominación	Características	Referencia	Presentación (kg/envase)
Surimper	Aditivo hidrófugo líquido impermeabilizante, plastificante para hormigón y mortero	520050001 520050005 520050020	1 5 20
Espumante	Espumante sintético para la realización de hormigón celular	520201125	25 L
Assacril Puente de Unión	Resina de unión a base de copolímeros como puente de adherencia sobre hormigón y/o mortero en paramentos verticales	620101021 620101019 620101020	1 5 20
Assacril Puente de Unión Anclaje	Resina de unión a base de copolímeros como puente de adherencia con adición de áridos para mejorar el anclaje mecánico	620101026 620101027 620101028	1 5 20



## COMPLEMENTOS DE IMPERMEABILIZACIÓN

### ► Selladores de Juntas

Denominación	Características	Color	Referencia	Paquete
Masticsur - F	Mástico bituminoso en cordones de aplicación en frío, para juntas, grietas, uniones... de madera, hierro, etc. UNE 104-233		51000035	Caja de 35 ml Ø 2,5 cm
Assaflex B	Masilla bituminosa para el sellado de juntas y resolución de puntos singulares con lámina asfáltica		500300018	Cartucho de 300 ml
Assaflex Pur	Masilla pegamento de poliuretano monocomponente para sellado de juntas y pegado de múltiples materiales	Blanco Gris Marrón Negro	510200101 510200102 510200103 510200107	Bolsa de 600 c.c.
Assaflex MS	Sellador de nueva generación de polímero MS, exento de isocianatos, siliconas y disolventes. Su alta adherencia y elasticidad le permite su aplicación con soportes húmedos. Excelente adhesión sobre hormigón, ladrillo, madera, piedra natural o artificial, cerámica, vidrio y metales férricos y no férricos tales como aluminio, zinc o galvanizados	Blanco Gris Marrón	510200301 510200302 510200303	Bolsa de 600 c.c.
Fondo de junta	Cordón y barra de polietileno expandido limitador de profundidad en junta de dilatación Ø 10 mm Ø 15 mm Ø 20 mm Ø 25 mm Ø 30 mm Ø 40 mm - Barra 2 m Ø 50 mm - Barra 2 m Dimensión rollo 600x600x600 mm=0,22 m <sup>3</sup> Dimensión rollo 200x415x625 mm=0,5 m <sup>3</sup>		510250010 510250015 510250020 510250025 510250030 510250040 510250050	Caja de 1.150 ml±4% Caja de 550 ml±5% Caja de 350 ml±5% Caja de 200 ml±4% Caja de 160 ml±5% Caja de 270 ml±4% Caja de 180 ml±5%
Pistola para bolsas de poliuretano			550000015	



MASTICSUR - F



ASSAFLEX B  
(Fórmula Mejorada)



ASSAFLEX PUR



ASSAFLEX MS



Fondo de junta



Pistola para bolsas de poliuretano 600 cc/cartucho 300 cc

## COMPLEMENTOS DE IMPERMEABILIZACIÓN

### ► Láminas Drenantes

Denominación	Características	Referencia	Presentación
AssaDren	Lámina alveolar de polietileno de alta densidad (HDPE) para protección y drenaje. Altura nódulos: 8 mm	210100022	Rollos de 2x30 m
AssaDren Geo	Lámina alveolar de polietileno de alta densidad (HDPE) con geotextil de 125 g adherido para protección y drenaje	210000012	Rollos de 2x20 m
AssaDren 20 mm*	Lámina alveolar (Altura nódulos 20 mm)	210100060	Rollos de 2x20 m
AssaDren 20 mm Jardín*	Lámina alveolar (Altura nódulos perforados 20 mm)	210100055	Rollos de 2x20 m
Perfil	Polipropileno Galvanizado	550050007 550050009	Paq. 100 ml Ud. 2,0x0,05 m
Rosetas y clavos	Clavo y taco de goma para fijación de lámina drenante	550050008	Paq. 200 unds

\*Bajo pedido



AssaDren Geo



Perfil polipropileno y AssaDren



Rosetas y clavos



Perfil galvanizado

### ► Geotextiles

Denominación	Referencia	
Geoassa Pes	525100120	No tejido de poliéster, ligado mecánicamente mediante agujeteado. Capa separadora y filtrante. en poliéster de 120 g/m <sup>2</sup> ..... Presentación: rollos de 2x125= 250 m <sup>2</sup>
	525150150	en poliéster de 150 g/m <sup>2</sup> ..... Presentación: rollos de 2x125= 250 m <sup>2</sup>
	525150200	en poliéster de 200 g/m <sup>2</sup> ..... Presentación: rollos de 2x100= 200 m <sup>2</sup>
	525150301	en poliéster de 300 g/m <sup>2</sup> ..... Presentación: rollos de 2x75= 150 m <sup>2</sup> *Consultar otros anchos y gramajes
Geoassa PP	525150130	No tejido termosoldado a base de polipropileno y polietileno para uso como capa de refuerzo, separadora y filtrante. en polipropileno de 120 g/m <sup>2</sup> ..... Presentación: rollos de 2x125= 250 m <sup>2</sup>
	525150152	en polipropileno de 150 g/m <sup>2</sup> ..... Presentación: rollos de 2x125= 250 m <sup>2</sup>
	525150200	en polipropileno de 200 g/m <sup>2</sup> ..... Presentación: rollos de 2x100= 200 m <sup>2</sup>
	525150311	en polipropileno de 300 g/m <sup>2</sup> ..... Presentación: rollos de 2x75= 150 m <sup>2</sup> *Consultar otros anchos y gramajes

## COMPLEMENTOS DE IMPERMEABILIZACIÓN

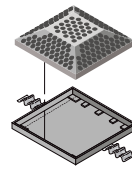
### ► Complementos de drenaje

Denominación	Tipo	Referencia	Presentación
■ Cazoleta sifónica E.P.D.M.	D-D	545050080 545050090 545050100 545050110	Ø 80 Salida sifónica Ø 90 Salida sifónica Ø 100 Salida sifónica Ø 110 Salida sifónica
■ Cazoleta de E.P.D.M. no sifónica	A-D	545000080 545000090 545000100 545000110 545000120 545000125 545000160 545000200	Ø 80 Salida sifónica Ø 90 Salida sifónica Ø 100 Salida sifónica Ø 110 Salida sifónica Ø 120 Salida sifónica Ø 125 Salida sifónica Ø 160 Salida sifónica Ø 200 Salida sifónica
■ Cazoleta con salida lateral en dutral Angulo 90°	G	545120080 545120100	Ø 80 Ø 100
■ Paragravilla universal	S	545151000	Adaptable de Ø 0,60 mm hasta Ø 120 mm
■ Cazoleta mixta para balcones	W	545101000 545101010	Blanco Rojo
■ Desagüe para balcones, color gris	F	545251000	Gris



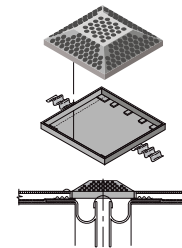
### ► Complementos de acero inoxidable

Denominación	Características	Referencia	Tipo
■ Rejilla metálica para desagües	Dispositivo antiobstrucción de bajantes recogida de aguas pluviales. En acero inoxidable con marco.	545300000 545300001	Plana Piramidal
Marco para rejillas		545300002	
■ Paragravilla metálica cúbica para desagües	Dispositivo antiobstrucción de bajantes recogida de aguas pluviales. En acero inoxidable con marco.	545301000 545300003	Plana Cúbica



### ► Herramientas y útiles

Denominación	Referencia
■ Boquilla normal para soplete	550000004
Brazo curvo para soplete (18 cm)	550000006
Mango con economizador	550000002
Manguera mallada 10 m	550000026
Manguera de goma 10 m	550000031



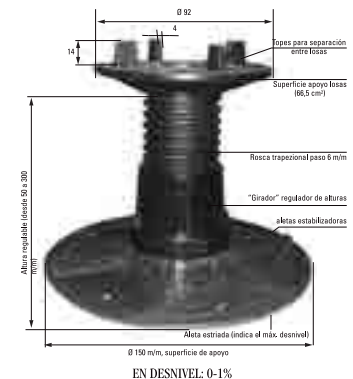
### ► Soportes regulables para losa

Denominación	Referencia	Und. Caja
Soporte Losa 50-70 1%	550051070	130
Soporte Losa 70-100 1%	550051100	115
Soporte Losa 100-135 1%	550051135	100
Soporte Losa 135-170 1%	550051170	80
Soporte Losa 170-190 1%	550051190	80
Soporte Losa 190-225 1%	550051225	75
Soporte Losa 225-260 1%	550051260	65
Soporte Losa 260-280 1%	550051280	65
Soporte Losa 280-310 1%	550051310	60

#### RENDIMIENTO

Tipo de Losa	Unds. por m <sup>2</sup>
40x40 .....	6,9 soportes/m <sup>2</sup>
50x50 .....	4,5 soportes/m <sup>2</sup>
60x40 .....	4,3 soportes/m <sup>2</sup>
60x60 .....	3,2 soportes/m <sup>2</sup>

- Consultar cantidad mínima y plazo de entrega
- Soportes regulables para losas. Planos y con pendiente de 1%



## REPARADORES DE SUPERFICIES

- Conjunto de productos destinados a la reparación, acondicionamiento y mejora funcional y estética de superficies de hormigón y aglomerado asfáltico tales como carreteras, viales, aparcamientos, carriles bici y peatonales, etc.

Su calidad profesional unida a su facilidad de aplicación los hacen especialmente indicados para trabajos de bricolaje.

**Tapabaches:** Aglomerado asfáltico en frío indicado para la reparación de baches y grietas, creación de pequeños peraltes y rampas de acceso, nivelación de tapas de alcantarillado e imbornales o cualquier otro recreado.

**Slurry bituminoso:** Mortero bituminoso de consistencia pastosa para la realización de pavimentos antideslizantes y rehabilitación de pavimentos envejecidos y/o deteriorados.

**Slurry sintético:** Mortero de consistencia pastosa compuesto de resinas sintéticas, áridos de granulometría homogénea y pigmentos, indicado para la realización de aparcamientos, carriles bici y peatonales o cualquier otra superficie que requiera un pavimento antideslizante.

### ► Antideslizantes

Denominación	Características	Referencia	Color	Kg/envase
Tapabaches	Agglomerado asfáltico para relleno de baches, zanjas y pavimentaciones, de aplicación en frío. Designación según norma NTL 172/86	500200025		25
Assacril-Latex S	Resina de unión a base de látex. Como puente de adherencia sobre hormigón o aglomerado asfáltico desgastado	620101024		20
Slurry bituminoso Assa	Mortero bituminoso a base de emulsiones asfálticas y cargas minerales de consistencia pastosa, para la realización de pavimentos antideslizantes	540006001	Negro	50
Slurry sintético Assa	Mortero sintético a base de resinas sintéticas cargas minerales y pigmentos para la realización de pavimentos antideslizantes	540006046 540006100 540007001 540006200 540006300 540006004	Rojo Verde Gris* Azul* Albero* Negro*	45
Assacril Pintura	Pintura acrílica monocomponente especial para pavimentos. Capa de terminación del slurry color que aporta; mayor dureza, color mas vivo, resta abrasión	620102025 620103025 620201025 620201225 620201326	Rojo Verde Gris* Azul* Albero*	25
Rastra de goma Mango de madera 2 m	Para aplicación de Slurry, rastra de goma de 60 mm	550000025 550000039		

\*Producto sujeto a disponibilidad o bajo pedido





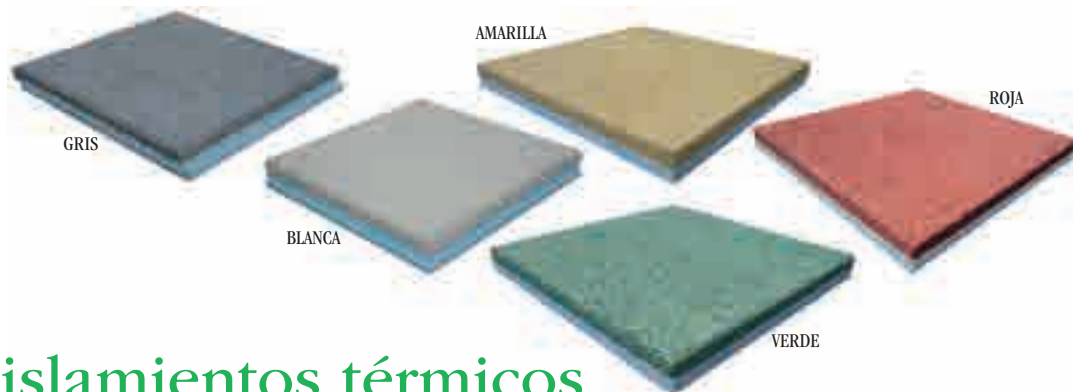
## AISLAMIENTOS

### ► Aislamientos térmicos Losa aislante filtrante para cubiertas

Denominación	Características	Referencia	Espesor (mm)	Longitud (m)	Anchura (m)	m <sup>2</sup> Palet	
Assalosa 60x60*	Espesor Aislante/Mortero						
	A7	30 mm / 35 mm	505250014	65	0,6	0,6	15,12
	A8	40 mm / 35 mm	505250011	75	0,6	0,6	12,96
	A9	50 mm / 35 mm	505250010	85	0,6	0,6	11,52
	A10	60 mm / 35 mm	505250009	95	0,6	0,6	10,80
	A12	80 mm / 35 mm	505250016	115	0,6	0,6	9,36
También disponible Assalosa 60x40							
Assalosa 30x40* Ensamblaje perimetral a media madera	Espesor Aislante/Mortero						
	A8	30 mm / 35 mm	505250040	65	0,4	0,3	15,12
	A9	40 mm / 35 mm	505250033	75	0,4	0,3	12,96
	A10	50 mm / 35 mm	505250029	85	0,4	0,3	11,52
	A12	60 mm / 35 mm	505250043	95	0,4	0,3	10,80
Apoyo Assalosa	Apoyo plano y apilable para cubiertas transitables y no transitables	550051010	10	0,10	0,10	280 u/caja	

\*Producto sujeto a disponibilidad o bajo pedido

#### GAMA DE COLORES





### ► Aislamientos térmicos Poliestireno extruido XPS

Denominación	Características	Referencia	□	RD	Espesor (mm)	Longitud (m)	Anchura (m)	m <sup>2</sup> Paquete
Poliestireno extrusionado Cubierta plana	Aislamiento térmico para cubiertas de superficie lisa	505104003	0,032	0,95	30	1,25	0,60	10,50
		505104004	0,034	1,25	40	1,25	0,60	7,50
		505104005	0,034	1,50	50	1,25	0,60	6,00
		505104006	0,034	1,80	60	1,25	0,60	5,25
		505104007	0,034	2,00	70	1,25	0,60	4,5
		505104008	0,034	2,30	80	1,25	0,60	3,75
		505104009	0,034	2,50	90	1,25	0,60	3
		505104010	0,034	2,80	100	1,25	0,60	3
Acanalado Cubierta inclinada	Bajo teja	505104103	0,034	1,25	40	1,25	0,60	7,50
		505104104	0,034	1,50	50	1,25	0,60	6
Tabiquería	Aislamiento térmico de superficie lisa, machiembrado, para cerramientos verticales	505104403	0,032	0,95	30	1,25/2,60	0,60	10,5/21,84
		505104404	0,034	1,25	40	1,25/2,60	0,60	7,50/15,60
		505104405	0,034	1,50	50	1,25/2,60	0,60	6/12,48

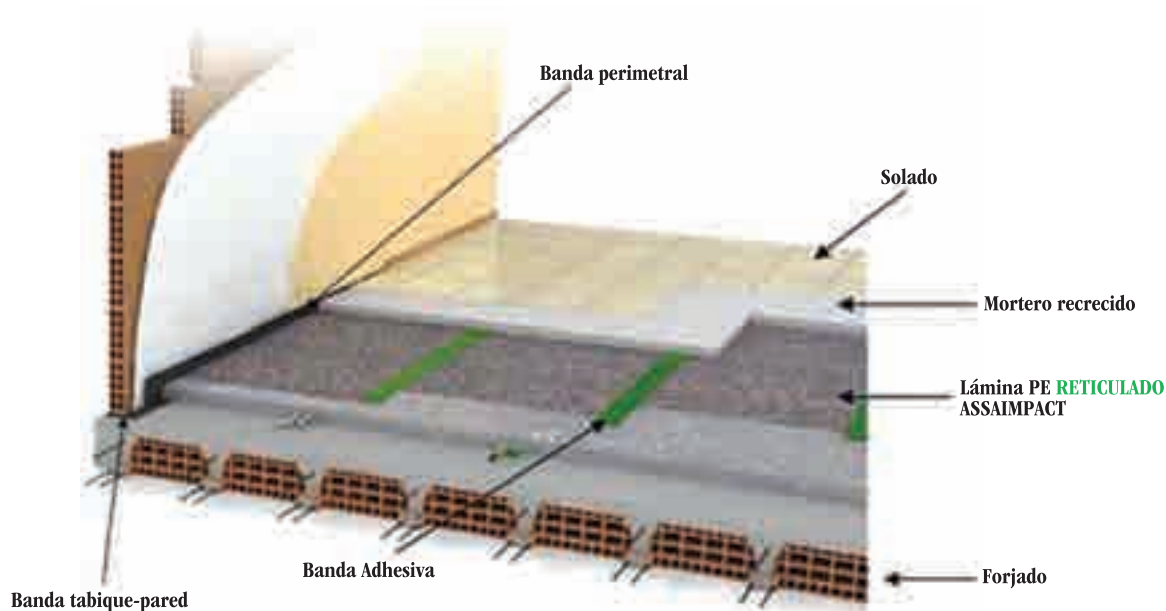
## AISLAMIENTOS

### ► Aislamientos Térmico / Acústicos

Denominación	Características	Referencia	□	Espesor (mm)	Longitud (m)	Anchura (m)	m <sup>2</sup> Palet	
Lana de Roca		Aislante térmico acústico para cubiertas formado por lana de roca de alta densidad y resinas.	505051004	0,040	40	1,20	1,00	76,80
		□= 0,040W/(m.K)	505051005	0,040	50	1,20	1,00	62,40
		Densidad 150 kg/m <sup>3</sup>	505051026	0,040	60	1,20	1,00	50,40
		Densidad 175 kg/m <sup>3</sup> y doble densidad	505051007	0,040	70	1,20	1,00	43,20
		135-220 kg/m <sup>3</sup> , consultar	505051008	0,040	80	1,20	1,00	38,40
			505051009	0,040	90	1,20	1,00	33,60
			505050012	0,040	100	1,20	1,00	28,80
Lana de Roca con oxiasfalto		Aislante térmico acústico para cubiertas formado por lana de roca y resinas, acabado bituminoso en la cara superior para adhesión de láminas asfálticas	505050004	0,040	40	1,20	1,00	72
		□= 0,040W/(m.K)	505050005	0,040	50	1,20	1,00	62,40
		Densidad 150 kg/m <sup>3</sup>	505051006	0,040	60	1,20	1,00	50,40
		Densidad 175 kg/m <sup>3</sup> y doble densidad	505050007	0,040	70	1,20	1,00	43,20
		135-220 kg/m <sup>3</sup> , consultar	505050008	0,040	80	1,20	1,00	38,40
			505050009	0,040	90	1,20	1,00	33,60
			505050011	0,040	100	1,20	1,00	28,80

### ► Aislamientos Acústicos

Denominación	Características	Referencia	Ruido LW	Espesor (mm)	Longitud (m)	Anchura (m)	m <sup>2</sup> Rollo
Pex Acústica	Aislamiento acústico a los ruidos de impacto. Lámina de espuma de Polietileno expandido.	505000003	16 dB	3	150	1,50	225
		505000005	19 dB	5	100	1,50	150
		505000010	20 dB	10	41	1,20	±50
Precortada	8 bandas de 12,5 cm	505000011	20 dB	10	41	1,00	41
Assaimpact 5 mm Assaimpact 10 mm	Lámina de espuma de poliolefina reticulada de estructura celular cerrada	505000018	21 dB	5	50	2,00	100
		505000019	24 dB	10	50	2,00	100



## AISLAMIENTOS

### ► Complementos de aislamiento

Denominación	Referencia	Características
Materiales para fijación mecánica		Tornillo de aislamiento cabeza philips y doble rosca de seguridad. Para fijación de placas aislantes, láminas asfálticas, láminas sintéticas.
	550050013	Tornillo doble rosca 4,8x60
	550050001	Tornillo doble rosca 4,8x70
	550050012	Tornillo doble rosca 4,8x80
	550050011	Tornillo doble rosca 4,8x90
	550050014	Tornillo doble rosca 4,8x100
	550050021	Arandela para PVC 82x40
	550050005	Arandela 40x40 lam. asfálticas
550050018	Arandela redonda de 70 para aislamiento	

Fijación mecánica de aislante y membrana bituminosa sobre chapa de acero



Fijación mecánica de aislante y membrana sintética sobre chapa de acero



## CONDICIONES DE VENTA

ASSA, ASFALTOS DEL SURESTE, S.A., tiene concedida la marca AENOR para láminas bituminosas Poliasfal utilizadas como impermeabilizantes en edificación.

Para el suministro de láminas no incluidas en tarifa (armaduras especiales, colores, etc.), soliciten cantidades mínimas, precio y plazo de entrega.

ASSA, ASFALTOS DEL SURESTE, S.A. dispone de delegaciones y puntos de venta en la Península, Baleares y Canarias.

Los precios de la tarifa PVP vigente son para productos situados en nuestra fábrica de San Pedro del Pinatar (Murcia), no incluyendo por tanto portes.

El I.V.A. correrá a cargo del cliente.

La mercancía viaja por cuenta y riesgo del comprador, aun cuando los portes fuesen pagados por el vendedor. En supuesto de litigio, no se reconoce más competencia que la de los Tribunales de la ciudad de Murcia, incluso en el caso de aceptación de letras de cambio.

ASSA, ASFALTOS DEL SURESTE, S.A., no admitirá ninguna reclamación o devolución debida al mal trato o mal almacenaje de sus productos.

ASSA, ASFALTOS DEL SURESTE, S.A., se reserva el derecho de anular o modificar los productos y precios, sin previo aviso.

ASSA, ASFALTOS DEL SURESTE, S.A., dispone de un completo catálogo de fichas técnicas que pueden solicitar a nuestro Departamento Técnico y de Marketing.

Pacheca de Abajo, 1  
30740 San Pedro del Pinatar  
(Murcia) España  
**Tel. +34968180402**  
Fax +34968183951  
**e-mail: info@assa.es**



## IMPERMEABILIZACIÓN Y AISLAMIENTO



### UNA AMPLIA ESTRUCTURA COMERCIAL Y DE DISTRIBUCIÓN

#### OFICINAS CENTRALES Y PRODUCCIÓN

##### ■ MURCIA

Pacheca de Abajo, 1  
30740 San Pedro del Pinatar  
Tel. (+34) 968 18 04 02 - Fax (+34) 968 18 39 51  
info@assa.es

#### DELEGACIONES

##### ■ MADRID Y ZONA CENTRO

Pol. Ind. PRADO OVERA  
C/ Puerto Pajares, 36  
28919 Leganés  
madrid@assa.es

##### ■ ANDALUCÍA Y EXTREMADURA

Autovía A-92, km. 0  
Centro de Transporte de Mercancías de Sevilla  
Parcela 4  
sevilla@assa.es  
andres@assa.es

##### ■ VALENCIA

Pol. Ind. EL BONY  
C/ Proyecto, 21  
46470 Catarroja  
valencia@assa.es

##### ■ ASTURIAS

Pol. Ind. SIA - Parcela S21  
33420 Lugones (Oviedo)  
asturias@assa.es

##### ■ CATALUNYA

Pol. Ind. BELTRAN  
TRANSPORTES CASQUET  
C/ Riera de la Salut, 50  
08980 Sant Feliu de Llobregat (BCN)  
xavi.carbonell@assa.es

##### ■ ZONA NORTE

carlosjulian@assa.es

##### ■ EXPORTACIÓN

salvador@assa.es

**ASFALTOS DEL SURESTE S.A.**  
**www.assa.es**